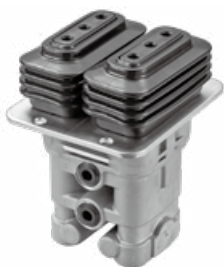




2.4

脚踏板式先导控制阀

型号：PVH1，PVH2，PVH3，PVH4



PVH1 液控



PVH2 电控液控



PVH4 液控



PVH3 电控

目录

	页码
特点	03
功能说明描述, 剖面 (PVH1, PVH2, PVH4)	04
技术参数 (PVH1, PVH2, PVH4)	04
· PVH1 液控	05-07
· PVH2 电液控制	08-10
· PVH4 液控	11-12
功能说明描述, 剖面 (PVH3)	13
技术参数 (PVH3)	13
· PVH3 电控	14-15

特点

1. 功能:

- 精密比例控制
- 完美调节特性
- 操作灵活方便
- 内藏式缓冲功能
- 人机工程学造型
- 多样模块化设计
- 可靠防尘防水特性

2. 应用



挖掘机



挖掘装载机



轮式装载机



桩机

功能说明描述，剖视图

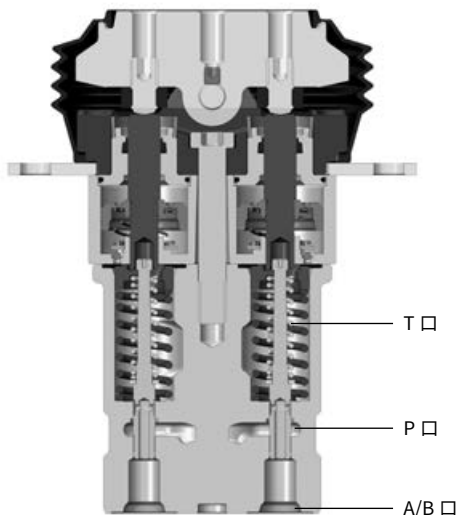
·PVH1、PVH4 液控 PVH2 电液控制

比例减压工作原理：

液压压力作用在阀芯下端（A/B 口）产生的力与调压弹簧进行动态平衡，实现比例减压的功能。

缓冲器工作原理：

当脚踩突然下去的时候，缓冲器里面的钢球封住缓冲器的回油口，液压油只能从节流孔流进上腔。这样加大了操纵力，有效减小人员因颠簸对行走的误操作，实现减震的功能。

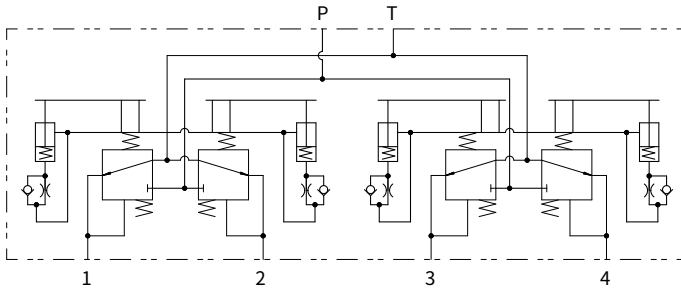


技术参数

系列		PVH1 液控	PVH2 电液控制	PVH4 液控
入口压力	bar	最高 60		最高 98
油口 T 处的背压	bar	最高 3		
控制油流量 (P 到 1-2)	L/min	最高 20		
滞后	bar	最高 1		
工作液	¹⁾ 适用于丁腈橡胶密封件 ²⁾ 适用于氟橡胶密封件	符合 DIN 51524 规定的矿物油 (HL 和 HLP) ¹⁾ 磷酸酯 (HFD-R) ²⁾		
液压油温度范围	°C	-20 至 +80		
粘度范围	cSt	10 至 380		
工作液的污染度		工作液的最大允许污染度符合 NAS1638 级别 9 的规定。 因此，我们建议采用以下最小保留率的过滤器： $\beta_{10} \geq 75$ 。		
控制杆允许的最大操作扭矩	Nm	运行时为 10		
重量	kg	3.8	1.5	4.7

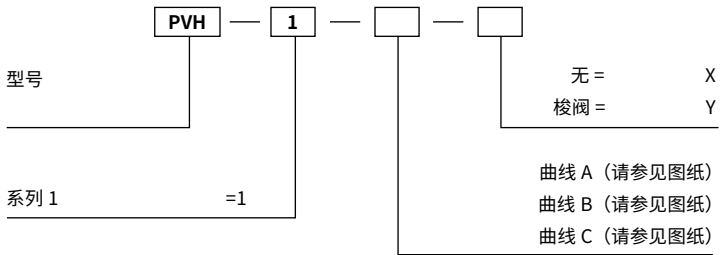
液压原理图

·PVH1 液控



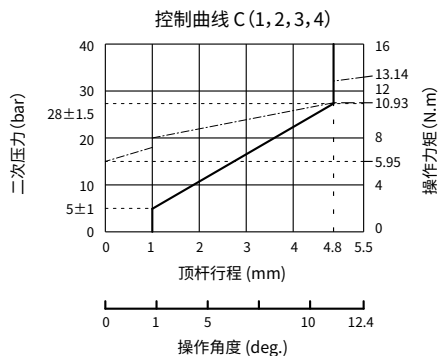
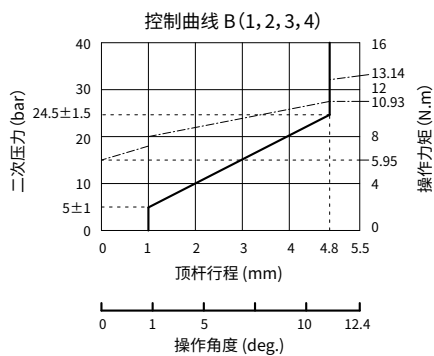
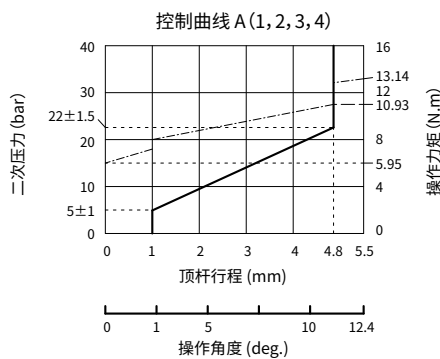
订货型号

·PVH1 液控



特性曲线

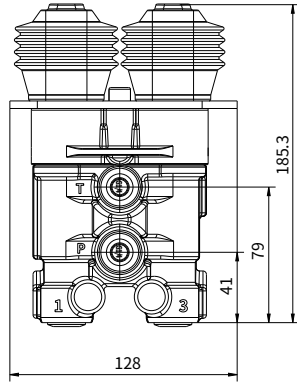
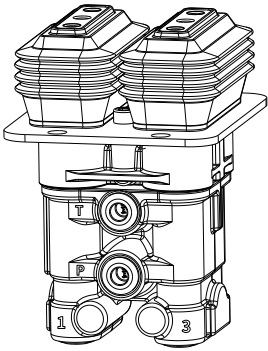
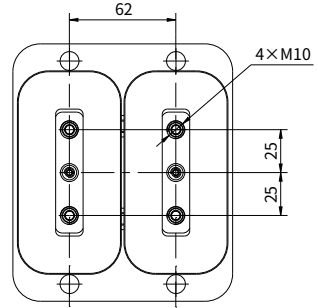
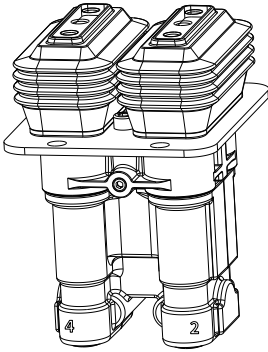
·PVH1 液控



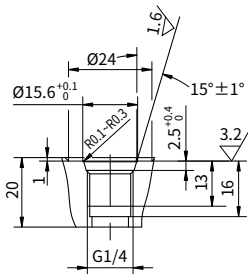
外形尺寸

(单位: mm)

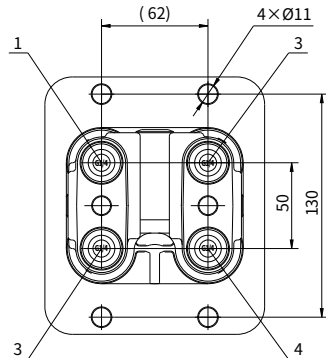
·PVH1 液控



3D参照图



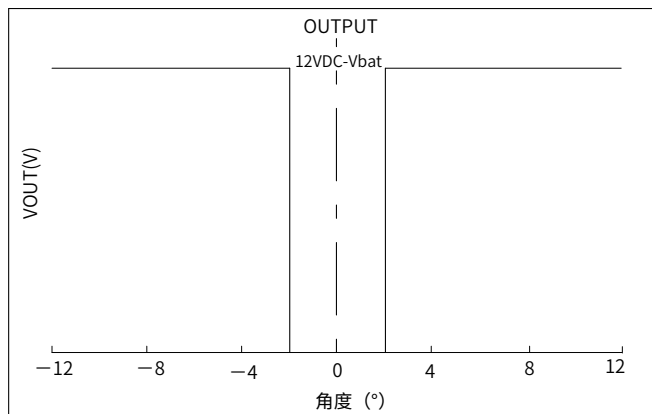
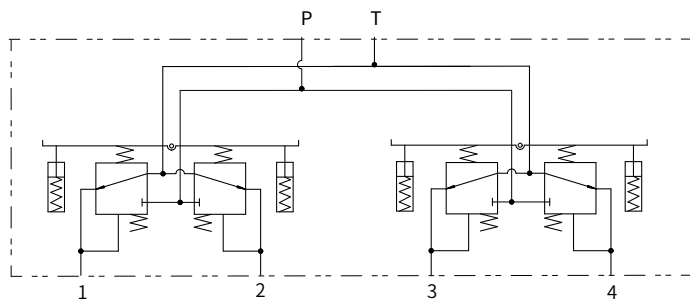
P, T, 1, 2, 3, 4口
油口尺寸



02

液压原理图

·PVH2 电液控制



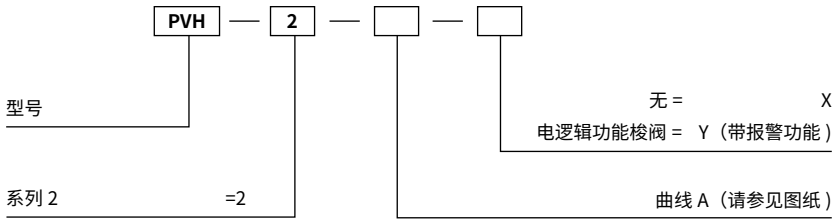
电气参数:

1.额定电压: 12VDC

2.最大电流: 1500mA

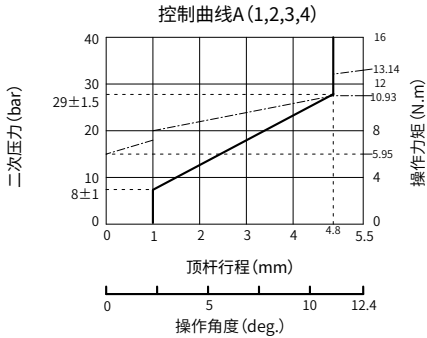
订货型号

·PVH2 电液控制



特性曲线

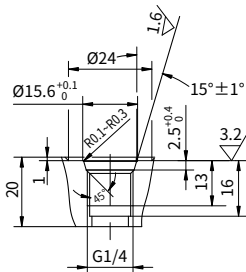
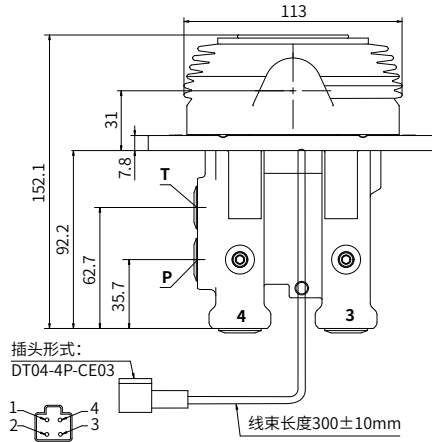
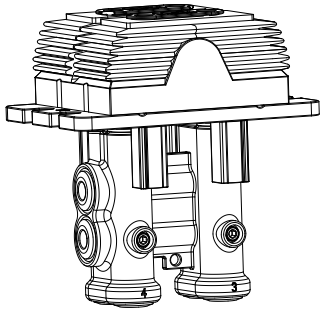
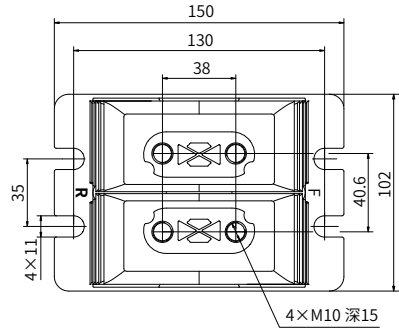
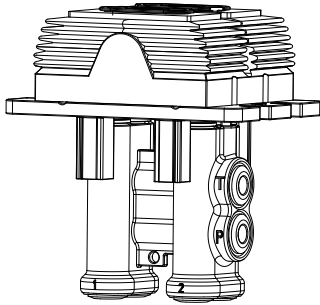
·PVH2 电液控制



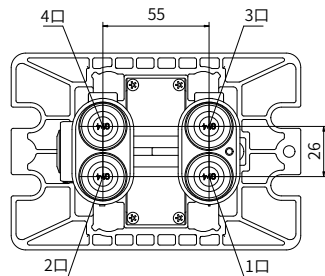
外形尺寸

(单位: mm)

·PVH2 电液控制

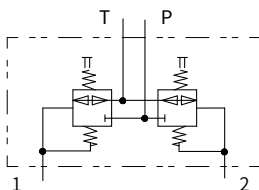


P, T, 1, 2, 3, 4口
油口尺寸



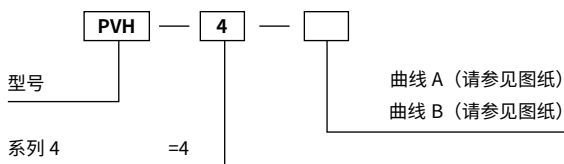
液压原理图

·PVH4 液控



订货型号

·PVH4 液控

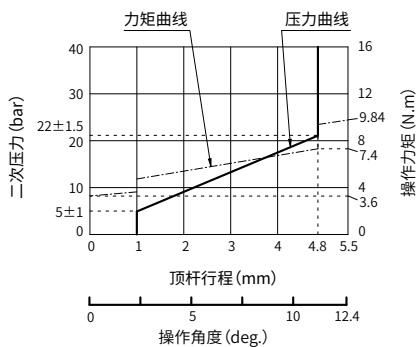


02

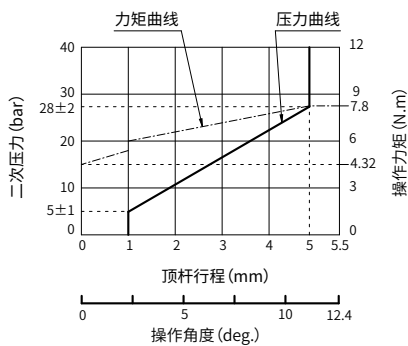
特性曲线

·PVH4 液控

控制曲线A (1, 2)



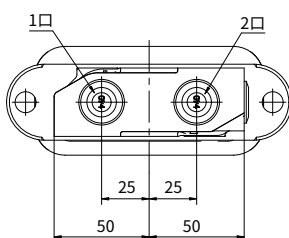
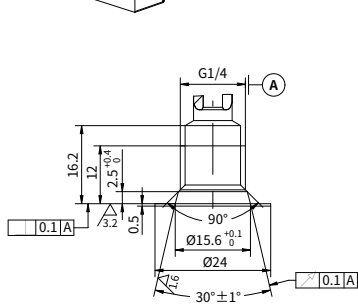
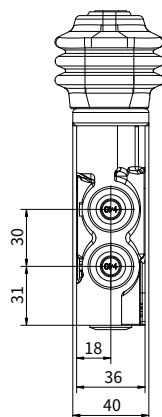
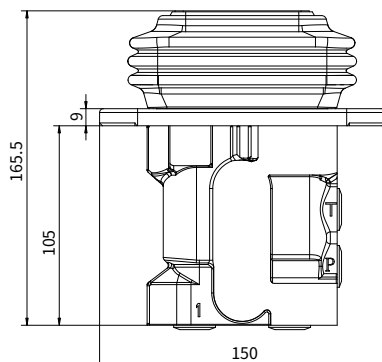
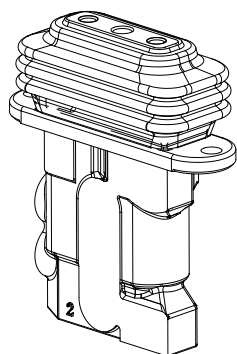
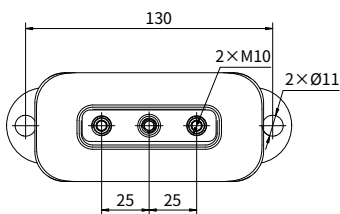
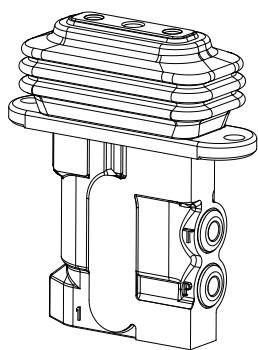
控制曲线B (1, 2)



外形尺寸

(单位: mm)

·PVH4 液控



功能说明描述，剖视图

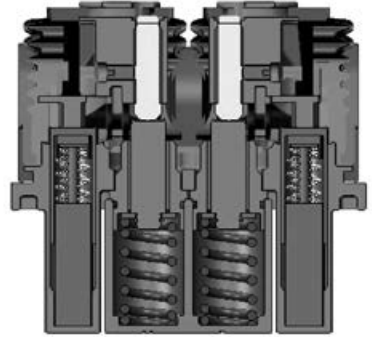
·PVH3 电控

工作原理：

无操作时，电脚踏由复位弹簧保持在中位，无信号输出；
操作时，霍尔角度传感器生成角度信号，并通过 CAN 回路输出。

电控脚踏特点：

- 1、采用霍尔角度传感器；
- 2、输出与角度成比例，整体控制精度为 2%FS；
- 3、角度传感器 1000 万次以上循环，防护等级 IP67；
- 4、集成 1 块 PCB 芯板，实现 CAN 总线输出；
- 5、可输出 2 路 CAN 信号，提高可靠性

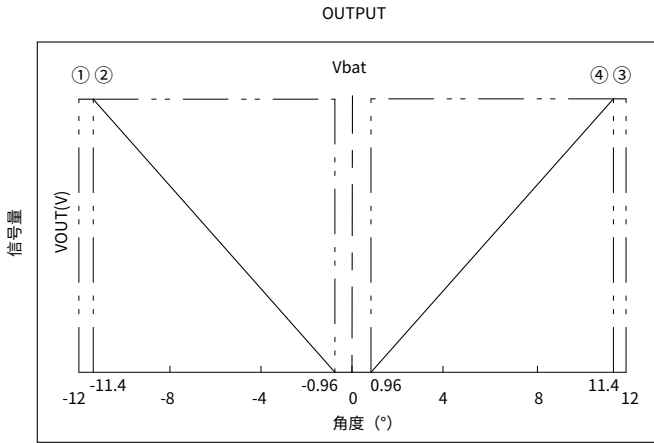


技术参数

系列		PVH3 电控
供电电压	VDC	7-36
波特率	KBds	250
操作角度	°	±12
防护等级		安装板以下 IP67
		安装板以上 IP65
温度	°C	-20 至 65
重量	kg	1.2

液压原理图

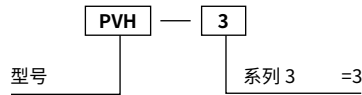
·PVH3 电控



02

订货型号

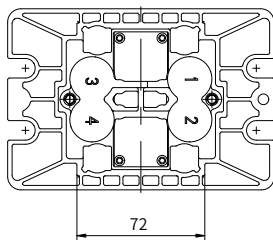
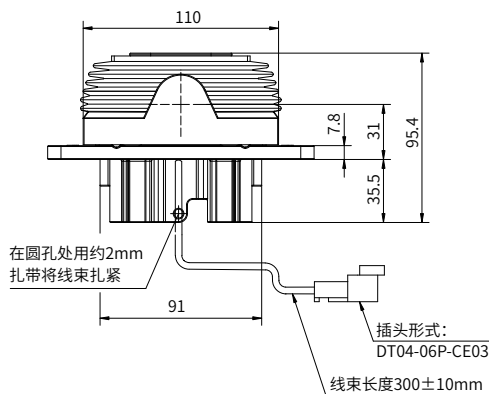
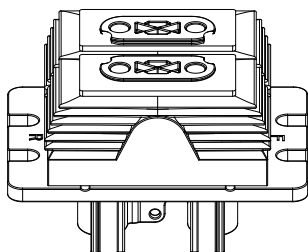
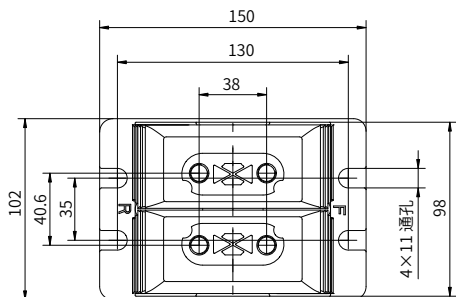
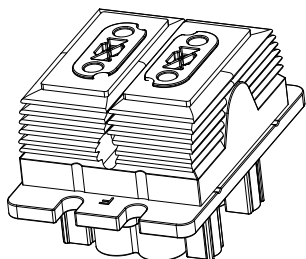
·PVH3 电控



外形尺寸

(单位: mm)

·PVH3 电控



02

中国

+86 400 101 8889

美国

+01 630 995 3674

德国

+49 (30) 72088-0

日本

+81 03 6809 1696



© 未经恒立液压公司授权，此宣传册任何部分不得以任何方式翻版、编辑、复制及使用电子方式进行传播。由于产品一直在不断开发创新中，本宣传册中信息不针对特定行业的特殊条件或适用性，对于因此而产生的任何不完整或不准确描述，恒立液压不承担责任。