



2.5

先导油源阀组

型号： MHSTE5G L1X/350
MHSTE5G L1X/100

蓄能器 (L)	0.32
额定压力 (bar)	100~350
额定流量 (L/min)	20~25



目录

	页 码
特 点	03
功能说明描述, 剖视图	04
订货型号	05
技术参数	06
外形尺寸	07-08
·MHSTE5G L1X/350 B032 L12 G12W M01	07
·MHSTE5G L1X/100 B032 L10 G12ZC1 M01G	08
图形符号	09

特点

1. MHSTE5G L1X/350 B032 L12 G12W M01 型

- 可以由高压回路直接供油
- 插装式溢流阀为先导控制回路提供压力保护
- 提供先导控制回路低压油源的紧凑单元
- 低能耗

2. MHSTE5G L1X/100 B032 L12 G12ZC1 M01G 型

- 由低压回路直接供油
- 配备过滤器
- 阀组上无溢流阀提供压力保护
- 低能耗

3. 应用



挖掘机



挖掘装载机



轮式装载机



起重机

功能说明描述，剖视图

MHSTE 型先导油源阀组向控制单元提供低压控制油，应用于液控和电液控的中高压液压系统。先导阀组主要由阀块 (1)，蓄能器 (2)，减压阀 (3)，直动式溢流阀 (4) 和单向阀 (5) 组成。

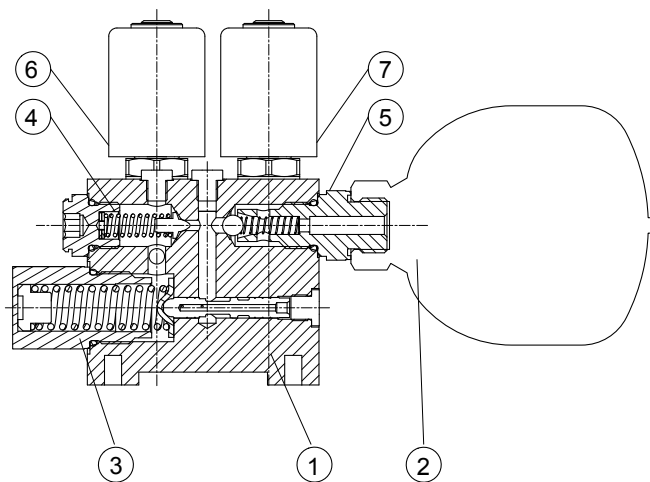
压力油从 P1 进，经过减压阀 (3) 和单向阀 (5) 后，通过 PV 或 PR 油口向控制回路提供低压控制压力。

先导阀组上的蓄能器 (2) 为连接在此回路上的阀组提供备用的压力来源。溢流阀 (4) 能够在减压阀 (3) 出现故障时确保回路的压力在安全范围内。

电磁换向阀 (6; 7) 控制油液在 BV 和 PR 的通断，用于与 BV 连接两点式液压马达的控制和实现与 PR 连接先导控制回路泄油 (安全功能)。

注意事项：

MHSTE 型先导油源阀组多应用于不设置单独的先导油泵的液控或电液控的机械上。如果蓄能器内没有油液或者先导阀组没有蓄能器，则在系统刚开始工作时，必须由压力工作回路之一为先导回路提供大约 10bar 的压力。



订货型号

MHSTE5G	L1X /									*
---------	-------	--	--	--	--	--	--	--	--	---

压力 (bar)	350									另有要求文字说明
压力 (bar)	100									
带蓄能器 (标准) 0.32L	=B032									
不带电磁换向阀	=L10									
带 2 路电磁换向阀	=L12									
带 3 路电磁换向阀	=L13									
不带电磁换向阀	=无									
12V DC, 18W, 配 DEUTSCH DT06-2S	=G12ZC1									
12V DC, 18W, 配 DELPHI 12010973	=G12W									
24V DC, 19W, 配 DEUTSCH DT06-2S	=G24ZC1									

无 =	不带过滤器
G =	带过滤器 (10μm)
01 =	油口连接标准为 ISO 228/1
M =	密封材料 丁腈橡胶密封, 适用于矿物油 (HL, HLP) DIN 51524

技术参数（更多详细信息请咨询）

通用

重量	型号 350 (带减压阀)	kg	5.2
	型号 100 (不带减压阀)		
	不带电磁换向阀	kg	4.2
	带两路电磁换向阀	kg	6.1
	带三路电磁换向阀	kg	6.8
安装位置	任意		

液压

进口压力	- 型号 350	bar	最大至 350
	- 型号 100	bar	最大值至 100
减压阀出口压力	- 型号 350	bar	33.5 至 36.5
最大流量	- 型号 350	L/min	20
	- 型号 100	L/min	25
工作介质	矿物油 (HL、HLP) 符合 DIN51524		
工作介质温度范围	°C	-20 至 +90	
推荐黏度范围	mm/S	10 至 420	
油液污染度	油液最高污染度等级按 NAS1638 20/18/15 级		

电气

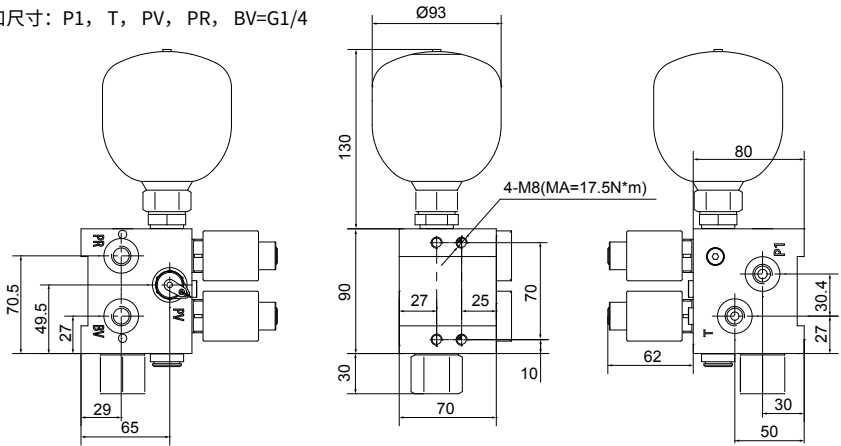
额定电压 电磁铁	V	12V DC/24V DC
防护等级 (根据 DIN 40050)		IP65
电磁铁额定功率	W	18/19

外形尺寸

(单位: mm)

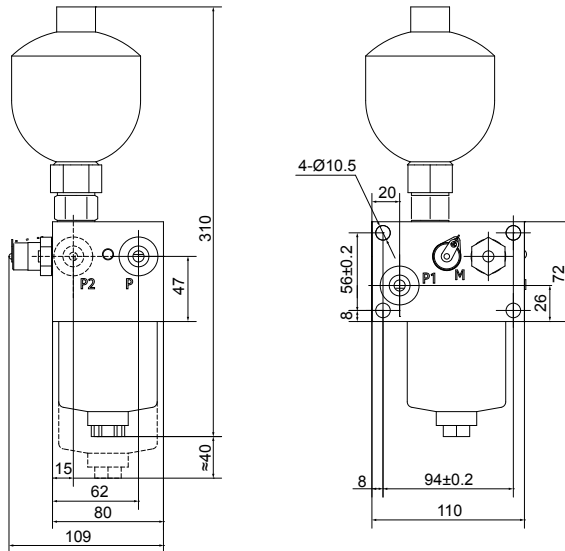
·MHSTE5G L1X/350 B032 L12 G12W M01

油口尺寸: P1, T, PV, PR, BV=G1/4



·MHSTE5G L1X/100 B032 L10 G12ZC1 M01G

油口尺寸: P, P1, P2=G3/8; M=G1/4

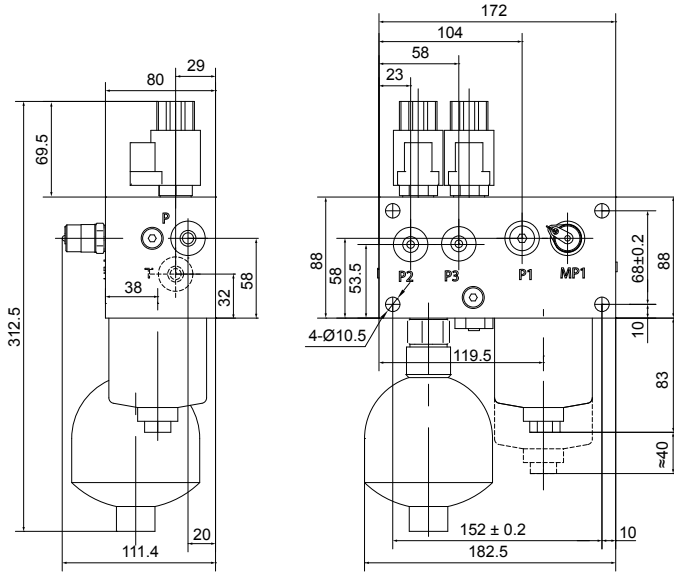


外形尺寸

(单位: mm)

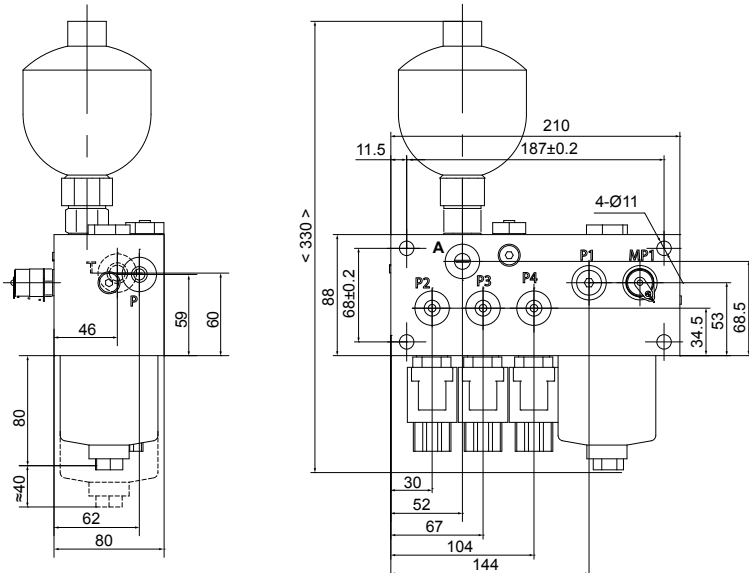
·MHSTE5G L1X/100 B032 L12 G12ZC1 M01G

油口尺寸: P, P1, P2, P3, MP1, T=G1/4

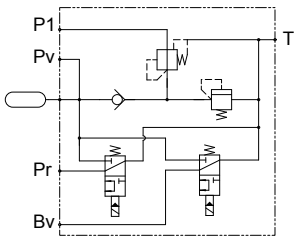


·MHSTE5G L1X/100 B032 L10 G24ZC1 M01G

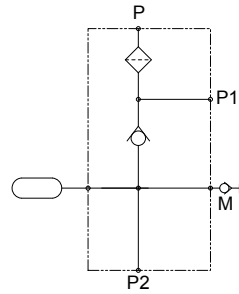
油口尺寸: P, P1, P2, P3, P4, MP1, T=G1/4



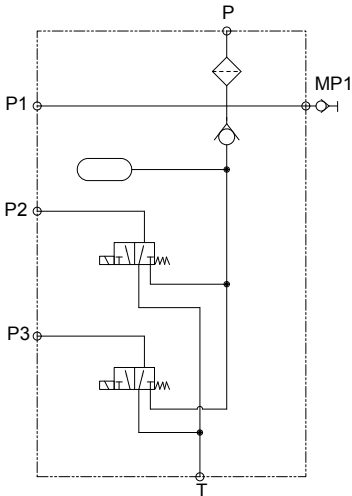
图形符号



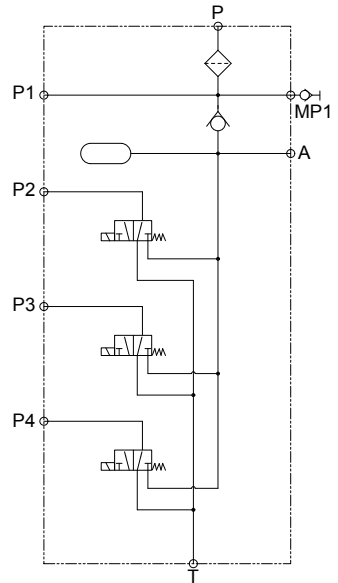
MHSTE5G L1X/350 B032 L12 G12W M01



MHSTE5G L1X/100 B032 L10 G12ZC1 M01G



MHSTE5G L1X/100 B032 L12 G12ZC1 M01G



MHSTE5G L1X/100 B032 L10 G24ZC1 M01G

02

中国

+86 400 101 8889

美国

+01 630 995 3674

德国

+49 (30) 72088-0

日本

+81 03 6809 1696



© 未经恒立液压公司授权，此宣传册任何部分不得以任何方式翻版、编辑、复制及使用电子方式进行传播。由于产品一直在不断开发创新中，本宣传册中信息不针对特定行业的特殊条件或适用性，对于因此而产生的任何不完整或不准确描述，恒立液压不承担责任。